

REVISTA DIGITAL MENSUAL Y GRATUITA ING. P.A. EMILIO VERNET

MAYO 2012



AVANCEMOS MIRANDO EL FUTURO

LO BUENO DE LA CAPACITACIÓN	5
PLAN SANITARIO	8
EVOLUCIÓN DE LOS PRECIOS	11

AUNQUE LOS GOBIERNOS NOS
PONGAN PIEDRAS
NO NOS DEJEMOS VENCER
EL GOBIERNO DURA UNOS AÑOS
PERO LA VACA NO DEJA DE SER



ALINEX S.A.
Complementos Minerales ALFASAL





Tu vida y retiro
están asegurados...

...¿y tus animales?



BLOKER[®]

Tu **SEGURO** contra el empaste



biotay
¡Especialista
en EMPASTE!



Rutherford 4503 (B1615GYC) Grand Bourg - Buenos Aires
Tel./fax: (54) 03327-444567 al 70 (líneas rotativas)

info@biotay.com - www.biotay.com

LO BUENO DE LA CAPACITACIÓN

A veces uno cree que capacitar a la gente es gastar plata, pero no se da cuenta que no es un gasto, sino una inversión.

Uno de los grandes problemas actuales que existe en el campo es conseguir gente que vaya a trabajar y que además sepa hacerlo.

Hay gente que tiene muy buena voluntad para hacer las cosas, pero a veces no las hace bien, no porque tenga mala predisposición, sino simplemente por que no sabe. El error que suele cometer el empleador es dar ordenes sin constatar si el empleado las entendió y si las sabe hacer.

Saber y entender lo que uno está haciendo, lleva hacer las cosas con más ganas y bien. A demás el que entiende, puede aportar su opinión haciendo del trabajo algo mucho más constructivo.

Es muy positivo antes de cada trabajo (tacto, parición, etc) armar un minicurso con toda la gente involucrada en esas tareas, de esa manera se encara el trabajo en forma más consciente y se pueden ir corrigiendo todos los errores que se hayan cometido en eventos o años anteriores.

Es importante que todos participen de lo que se va hacer, dando su opinión y volcando su experiencia, por el hecho de que la gente es la que está todos los días al lado de hacienda. La capacitación también estimula la observación. Al aprender o entender uno empieza a observar cosas que antes no se le hubiera ocurrido.

Capacitar también estimula la permanencia de la gente en el campo, porque cada vez se van involucrando y queriendo más su trabajo.

Pensar que capacitar la gente, significa luego mayor demanda de sueldo, significa tener poca visión de empresa, ya que una persona capaci-

Fuente: Ing.P.A. Emilio Vernet

tada nos puede hacer ganar mucho más plata, que si no lo estuviese. Si las personas son buenas, respetuosa, educadas y honradas no hay que perderlas por ningún motivo.

El sector ganadero depende mucho más de la gente que el sector agrícola. Así como en la agricultura, para manejar una cosechadora ya hay que tener un técnico capacitado, pues en la ganadería hay que tratar que cada uno en su puesto también lo sea. Hay que lograr que se enamoren de su trabajo y que estén orgullosos de sus logros.

Una empresa con gente capacitada, participada y estimulada, es una empresa que tiene muchas posibilidades de éxito.



¿Sabe usted
por qué su hacienda
no gana mas peso
en pastoreo
de sorgo?

ALFASAL[®]
COMPLEMENTOS MINERALES



Sal Tónica Azufrada

25% MAS! DE LA GANANCIA DEL PESO
INCORPORANDO STA EN BATEAS.

INDICACIONES: Para neutralizar los efectos del Acido Cianhídrico contenido en los Sorgos de pastoreo, incrementando significativamente la ganancia de peso y la producción láctea.

FORMA DE ADMINISTRACION: en bateas o comederos cerca de los bebederos. El consumo estimado es de 60-80 gramos/ animal / día (2,4 kg/ animal / mes).



RELACION
COSTO/BENEFICIO
1/6



Para mayor información
consulte archivo adjunto.



ALINEX S.A.

Av. Corrientes 3169 Piso 12°
Ciudad Autónoma de Buenos Aires
Lín. rot. / Fax: (011) 4862-0043
E-mail: alinex@alinex.com.ar
www.alinex.com.ar

Tilmigen **300**

**Control
y eficacia
en una
sola dosis.**



www.generarlab.com.ar

PLAN SANITARIO

La sanidad es uno de los pilares más importantes para la producción de un rodeo de cría. Por lo tanto es muy importante sentarse con su veterinario a planificar las estrategias de vacunación, es decir armar un plan sanitario y cumplirlo.

Definir un calendario sanitario general para todos los campos, no es lo correcto, porque cada zona está afectada por diferentes enfermedades. Es también importante conocer las causas, síntomas, y tratamientos de todas las enfermedades que afectan nuestro campo, para poder tomar conciencia de las pérdidas económicas que nos puede provocar y así realizar su prevención.

Normalmente el costo de la sanidad es el gasto que menos impacta en la actividad cría, por lo tanto es ridículo ahorrar en sanidad. Por ejemplo una dosis de carbunco sale 0,39 \$/dosis y hoy una vaca sale el equivalente a 10.000 dosis de carbunco. El carbunco puede llegar a matar 10 vacas en un día.

Costos

En el cuadro siguiente se muestra el costo de sanidad cada 100 vacas

	Cantidad	\$/cab	Total
Vacas	100	\$ 19,28	1.928,20
Terneros	88	\$ 29,26	2.574,70
Vaquillonas reposición	24	\$ 10,48	251,58
Toros	4	558,85	2.235,38
Total			6.989,87
Total por vaca			69,90

En este cálculo se tomó en cuenta solo el costo de las vacunas (biológicos, antiparasitarios y suplementos minerales inyectables). No se tomó en cuenta el costo de los tactos, análisis, o tratamientos individuales.

Uso y limpieza de jeringas

Aunque parezca muy básico mencionarlo, se sigue viendo como después de una vacunada, las jeringas quedan tiradas en un cajón sucias, esperando ser usadas en un próximo trabajo.

Así como es importante aplicar una vacuna para controlar una enfermedad, también lo es aplicar la dosis en forma correcta, por lo tanto las jeringas deben estar limpias y lubricadas cada vez que vamos a comenzar a vacunar. Hay que desarmarlas, limpiarlas y lubricarlas. Nada de tirar el caño para atrás para chupar un poco de agua y listo.

Enfermedades más comunes

Hay enfermedades que son comunes en todas las zonas, como ser Aftosa, brucelosis, tuberculosis, carbunco, mancha, parasitosis internas y externas, y las reproductivas. Luego hay otras propias de cada zona, como ser el botulismo, Rabia, etc

Cada uno tendrá que sentarse con su veterinario para ver como controlar las enfermedades que los afectan, según la zona en donde estén.

Hoy se sigue viendo criadores que no hacen el raspaje a los toros o que no quieren vacunar porque no quieren encerrar la hacienda en los corrales por el trabajo que demanda, lo cual los hace perder fortunas, en especial con los precios que hay hoy en día.



Emilio Vernet
Sistema de producción Agropecuaria



Analiza los eventos que se suceden en el año (tacto, parición, etc.), para obtener resultados y Conclusiones parciales de producción, que permitan corregir errores de manejo, antes de la llegada al próximo tacto.

Soft Ganadero

Sistema online de producción ganadera

Ingresar al sitio »



Hacia una Ganadería de precisión

Visite www.evernet.com.ar e ingrese al DEMO
Consultas: 011 15 32762189

Para solicitar una demostración online, comuníquese a evernet@evernet.com.ar o llame al 011 1532762189 / 0114468-0763

Proyecto DeLUZ

Ayudando a crear oportunidades



Hola Amigos!!

Los invitamos a conocer DeLuz, un emprendimiento que **destina el 100% de sus ganancias al alcance de metas sociales específicas.**

Objetivo

Contribuir con proyectos sociales que involucren:

- Formación educativa, técnica y de oficios
- Reinserción laboral
- Ejecución de micro-emprendimientos

Generando así oportunidades a personas con dificultades económicas, sociales o físicas.

Alcancemos juntos la meta !

Proyecto DeLuz se contacta con fundaciones u organizaciones para fijar metas puntuales de ayuda. Luego propone ofertas de sus productos Selección DeLuz® para generar mediante su comercialización los fondos necesarios para alcanzar la meta

Podés realizar pedidos vía e-mail y se despachan a domicilio

www.selecciondeluz.com

info@selecciondeluz.com

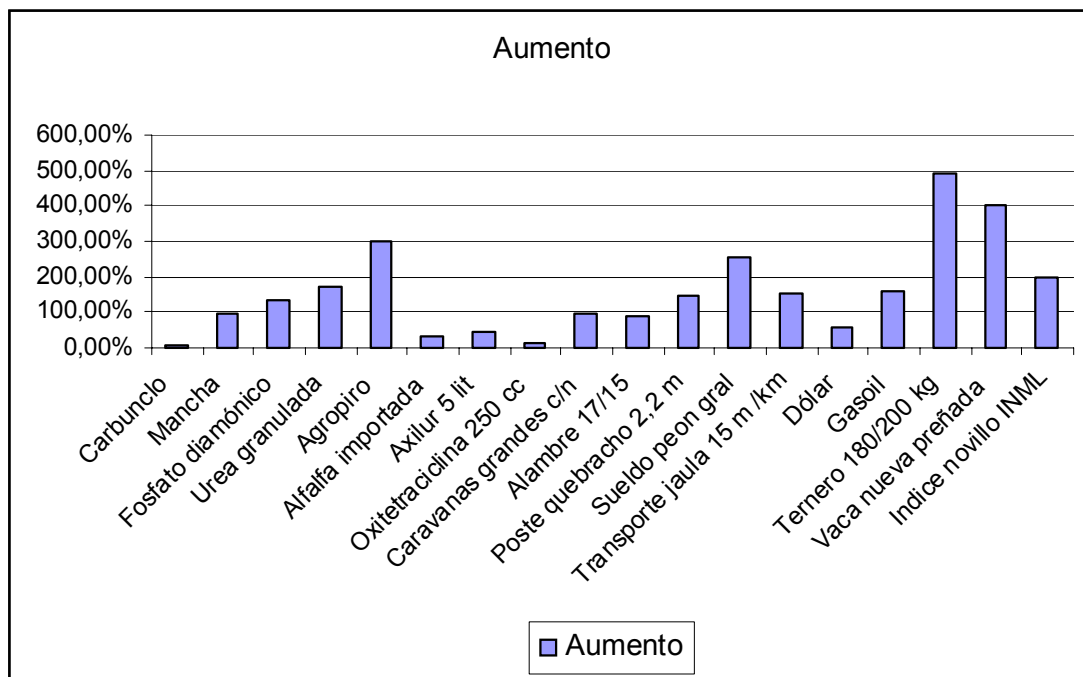


EVOLUCIÓN DE LOS PRECIOS

En el cuadro y gráfico siguientes se muestra cómo evolucionaron los precios en dólares de algunos insumos que afectan a la ganadería, en los últimos 7 años. Es notorio la diferencia de aumento entre todos los insumos y el precio del ternero y la vaca nueva preñada. Mientras que el precio de la vaca como del ternero subió más de un 400%, los otros rubros lo hicieron entre un 4,20 a 300%.

Este diferencial de precios hace que el margen actual de la actividad sea mucho mayor que hace 7 años, con lo cual sería momento para realizar mejoras, implantar pasturas, mejorar la sanidad y producir más.

Lamentablemente este margen mayor se opaca con la actual presión impositiva, que hace desperdiciar este buen momento para poder realmente avanzar. La ganadería es un negocio de largo plazo, pero el gobierno le interesa solo vivir del corto.



Concepto	Moneda	Precios		
		Abril 2004	Marzo 2012	Aumento
Carbunclo	U\$s	0,084	0,087	4,20%
Mancha	U\$s	0,091	0,179	97,31%
Fosfato diamónico	U\$s	305	708	132,13%
Urea granulada	U\$s	245	665	171,43%
Agropiro	U\$s	0,65	2,6	300,00%
Alfalfa importada	U\$s	1,22	1,59	30,08%
Axilur 5 lit	U\$s	61,54	90,58	47,20%
Oxitetraciclina 250 cc	U\$s	21,33	24,66	15,64%
Caravanas grandes c/n	U\$s	0,69	1,35	95,31%
Alambre 17/15	U\$s	62,94	117,71	87,03%
Poste quebracho 2,2 m	U\$s	4,76	11,88	149,90%
Sueldo peon gral	U\$s	174,83	619,51	254,36%
Transporte jaula 15 m /km	U\$s	0,52	1,32	152,23%
Dólar	\$	2,86	4,46	55,94%
Gasoil	U\$s	0,44	1,13	158,04%
Ternero 180/200 kg	U\$s	0,45	2,69	491,93%
Vaca nueva preñada	U\$s	192,31	964,13	401,35%
Índice novillo INML	U\$s	0,72	2,14	196,41%

LOMARURAL

...Todo lo del campo para su campo.

Ruta 41 y calle 237 - (7223) Gral. Belgrano - Buenos Aires - Arg. - Tel. (02243) 452492 / 455139



HEREFORD

de Pedigree y Puro Registrado

LA VENTAJA DE LO PREDECIBLE

Con los Reproductores de Pedigree y Puro Registrado usted obtiene confiabilidad y precisión en los resultados buscados.



ASOCIACION ARGENTINA CRIADORES DE HEREFORD

Manuel Obarrio 2948 (C1425CQB) Buenos Aires - Tel./Fax: (011) 4802-1019 (Rotativas) - info@hereford.org.ar